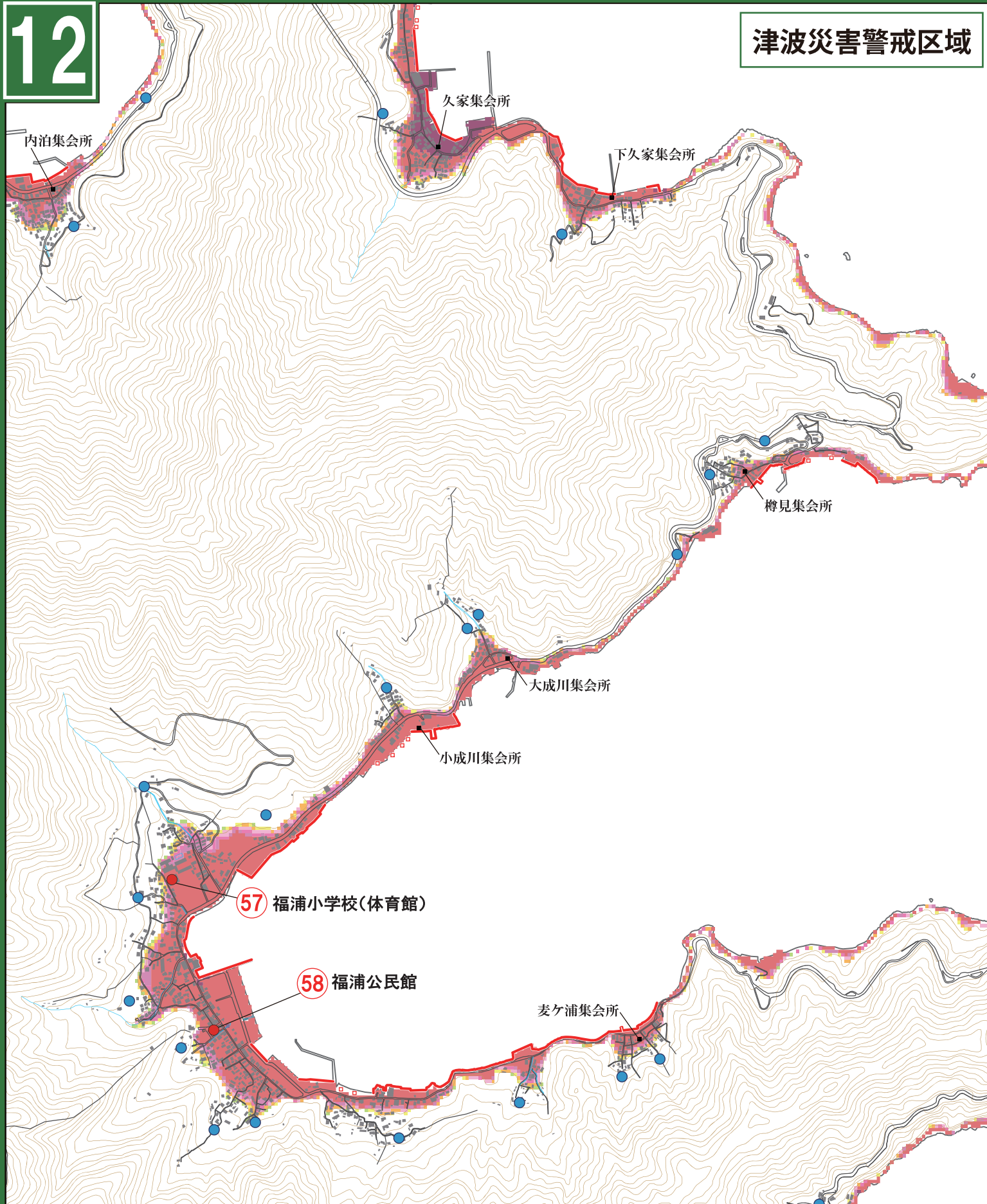
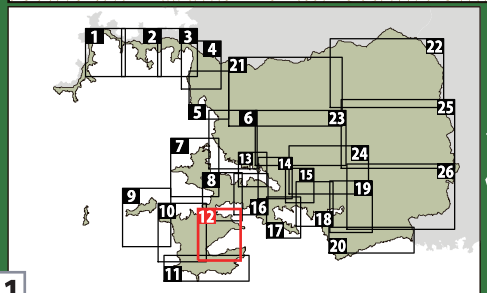
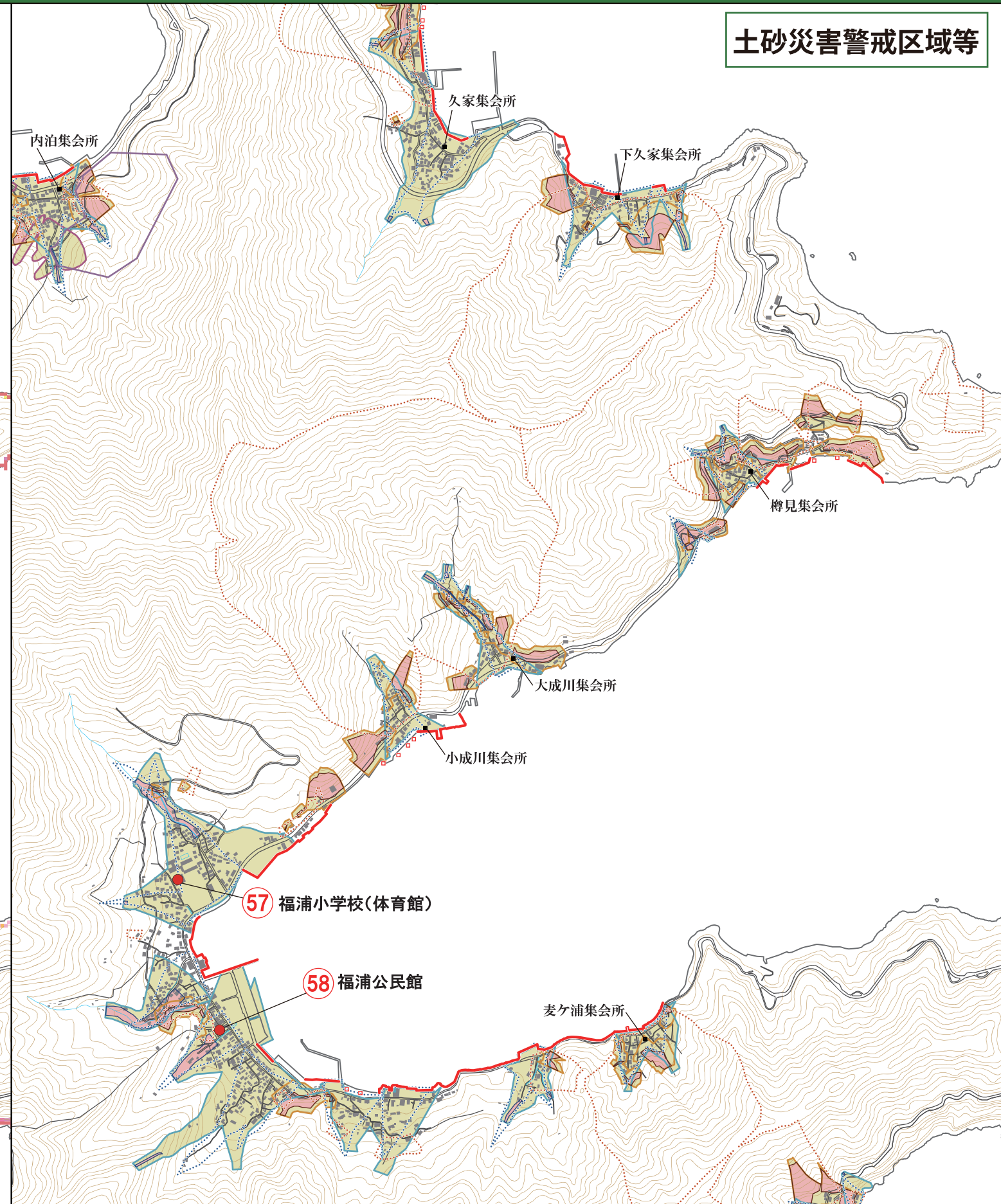


津波災害警戒区域



土砂災害警戒区域等



凡例

- 樋門・水門・陸閘
 - 落石等危険箇所
 - 耐震未対応橋梁
 - 水防区域
 - 事前通行規制区間
 - アンダーパス
 - 防災重点ため池
 - 緊急輸送道路
 - 一次緊急輸送道路
 - 二次緊急輸送道路
 - 指定緊急避難場所及び指定避難所
 - 津波一時避難場所
 - 津波避難ビル
 - 主要施設
- 津波災害警戒区域(基準水位) ※3
- 10.0 - 20.0
 - 5.0 - 10.0
 - 4.0 - 5.0
 - 3.0 - 4.0
 - 2.0 - 3.0
 - 1.0 - 2.0
 - 0.3 - 1.0
 - 0.01 - 0.3

- 土砂災害特別警戒区域(土石流) ※1
- 土砂災害特別警戒区域(急傾斜) ※1
- 土砂災害警戒区域(土石流) ※1
- 土砂災害警戒区域(地すべり) ※1
- 土砂災害警戒区域(急傾斜) ※1
- 土石流危険区域 ※2
- 急傾斜地崩壊危険箇所 ※2
- 地すべり防止区域(農地)

※1 土砂災害特別警戒区域、土砂災害警戒区域の詳細については、愛媛県のホームページ等で公表されています。正確な情報は、そちらをご確認ください。また、指定予定箇所と解除予定箇所についても危険性を周知するため、愛媛県の基礎調査結果に基づき掲載しています。

※2 土石流危険区域及び急傾斜地崩壊危険箇所は、愛媛県提供資料より作成しています。このデータは1/25,000程度の精度のものであり、誤差を含んでいます。

※3 愛媛県津波災害警戒区域(令和2年3月)に基づき作成しています。これよりも大きな津波が発生する可能性がないというものではありません。

測量法に基づく国土地理院長承認(使用) R 3JHs 568

0 1:15,000 1,000m

