

Minamiuwa 青春! 食育! high school ~南宇和高校農業科活動日記~

参加生徒
農業科2・3年



食品衛生責任者12人取得

宇和島市南予地方局で実施された食品衛生責任者講習会に、農業科2・3年の食品加工専攻生を中心に、12人が参加し全員合格することができました。

愛媛県の条例で、食品営業者は施設または部門ごとに食品衛生責任者を置くことが定められており、食品衛生に関する最新の知識および技術の習得に努めることとなっています。今後も、安心・安全な加工品を製造できるように努力していきます。



それいけ
愛南ぎょレンジャー

毎月19日は食育の日 食育アカデミー

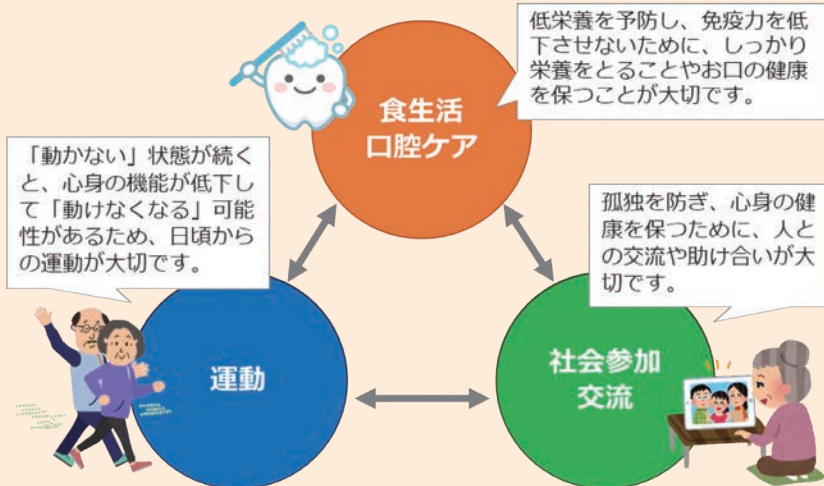
【愛南町食育協働部会健康部会より】

高齢者の生活について

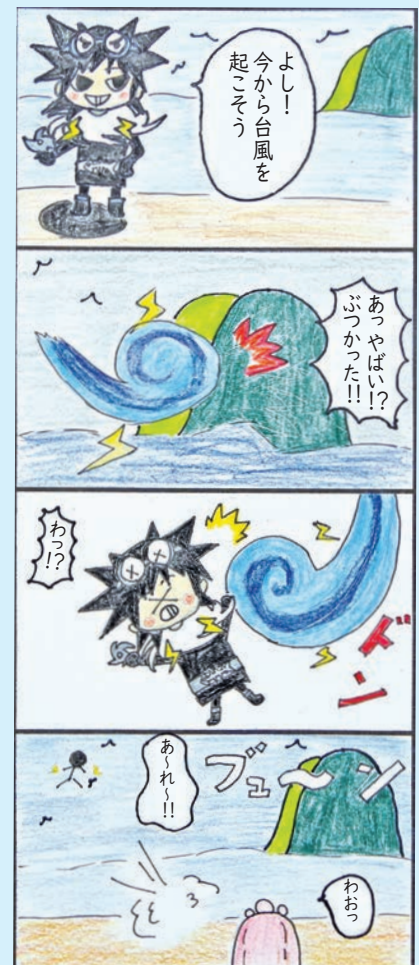
「長引く自粛生活でも毎日を健やかに過ごすには」

新型コロナウイルスの影響で外出する機会が減り、自宅で長い時間を過ごすようになると「動かないこと」によって健康にさまざまな影響が出てきます。外出できるようになった時に自分のやりたいことが支障なくできるよう、日頃から健康維持に取り組みましょう。

自宅において健康を維持するためのポイント



タイフーンの悲劇



制作：南宇和高校美術部
水元 真生

南宇和高校美術部による愛南ぎょレンジャーやなーしくんの4コマ漫画を掲載します。

9月の子育てサポートご案内

はまゆう乳幼児保育所 地域子育て支援センター

「どんぐりの会」では

●サークル活動

月曜日 12:00～17:00
火・木曜日 8:00～13:00

●園庭・保育室開放

水・金曜日 8:00～17:00

●育児(電話)相談

月～金曜日 8:00～17:00

6日(火)『キッズ体操』

20日(火)・22日(木)『運動会ごっこ』※要予約

問い合わせ

はまゆう乳幼児保育所内 電話:72-4328

御莊子育て支援センター

「こあら」では

●サークル活動

月・水・金曜日 8:30～13:30

●園庭等開放

火・木曜日 8:30～13:30

●育児(電話)相談

月～金曜日 8:30～17:15

14日(水)は育児講座「朝ごはんの大切さ」について栄養士にお話していただきます。食事全般についての質問もお受けしますので、ぜひご参加ください。

まだまだ暑い日が続きますが、体調に気をつけて楽しく過ごしましょう。

※詳細については御莊保育所までお問い合わせ下さい。

問い合わせ

御莊保育所内 電話:72-0598

「こぶたの広場」では

●育児相談・つどいと交流・各種ワークショップ

月～金曜日 10:00～16:00

2日(金)『おしゃべりカフェ』

6日(火)『ベビーマッサージ交流』

7日(水)『わんぱく陶芸』

15日(木)『おはなし会』

29日(木)『心理講習』

※全て要予約

問い合わせ

こぶたのお家 城辺甲2652番地 電話:73-7321

※「こぶた通信」に記載



● 家串保育所 全園児

夏が大好きな家串保育所の子どもたち！
運動会も元気いっぱい頑張ろう！



● 緑保育所 全園児

毎日、元気いっぱい！プールあそび楽しいよ！

次回(10月号)は一本松保育所を紹介します。
楽しみにお待ちください!!

子育てサポートをご利用の方へご案内

1週間以内に感染リスクの高い行動を取った方
や県外への往来がある方、体調のすぐれない方は利用しないようお願い致します。

